

# 短期入所（ショートステイ）

心身機能の維持回復やご自宅にこもりきりの孤立感の解消、さらには、ご家族様による介護の負担軽減などを目的として短期間の入所を受け入れています。入浴や食事といった日常生活上の支援や機能訓練などを行い、ご利用者様が可能な限りご自宅で自立した日常生活を送ることができるようサポートします。



## 施設名

### 短期入所生活介護事業所・美川苑

〒697-1331  
 島根県浜田市内村町  
 365番地7  
 TEL:0855-26-0333  
 FAX:0855-26-0337



## ご利用いただける方

要支援1～2の方 / 要介護1～5の方

利用定員 12名

部屋数 2人部屋:6室

事情により自宅まで送迎(日曜不可)が必要な方は、事前にご連絡ください。

## 施設・サービスの特徴

### のんびり過ごせる笑顔の空間

ご利用者様同士の距離を縮めていただけるよう、広すぎないアットホームな空間設計となっています。ゆっくりとお過ごしいただけます。

### 美味しさや気持ちよさ

栄養士と調理職員たちが腕によりをかけ、栄養はもちろん見た目にも楽しんでいただける食事を提供しています。また、入浴の楽しみを感じていただけるよう、浴槽は香りの良い国産のヒバ材です。

### 活動や行事も充実

機能訓練に加えて、クラブ活動、レクリエーション、余暇活動、季節感を感じていただける行事を企画しています。

## 1日の流れ

- |       |      |       |    |
|-------|------|-------|----|
| 6:00  | 起床   | 17:00 | 夕食 |
| 7:30  | 朝食   | 19:00 | 帰室 |
| 10:00 | 水分補給 | 21:00 | 消灯 |
| 12:00 | 昼食   |       |    |
| 15:00 | 水分補給 |       |    |

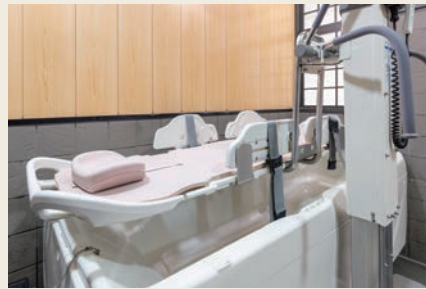
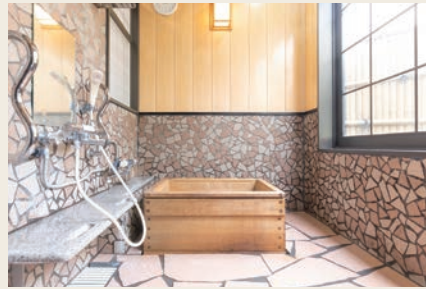
## 居室の様子

各部屋にはベッドと洗面所を完備。ご希望に合わせてテレビの貸し出しを行っています。



## 入浴

入浴は3日に一度行います。入浴の楽しみを感じていただけるよう、香りの良い国産のヒバ材で作られた浴槽がございます。加えて、機械浴槽を完備しており、ご利用様の身体状況に合わせて入浴することができます。



## 食事

栄養士が献立表を作り、栄養のバランスはもちろんのこと、ご利用様の身体の状況や嗜好にもできるだけ考慮した食事を提供します。  
※ご希望に応じて、食事時間や食事場所の変更にも対応いたします。



## フロアマップ

