



# グループホーム みかわ 料金表



令和5年4月1日より（単位・円）

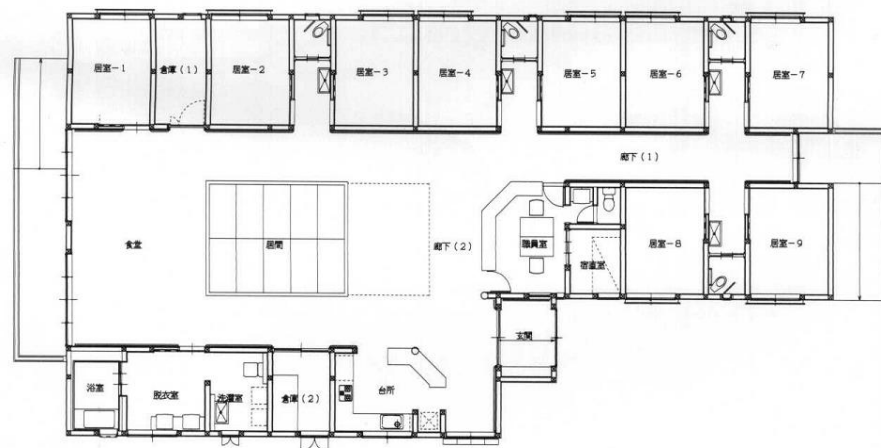
	基本単価		加算		（ 3,300円 ）			1日単価 （約）	31日（1割）の場合 （※1、※2含む）
	基本単価及び加算の1割負担額 （2割負担は倍、3割負担は3倍）		室料	光熱水費	食費				
要支援2	760	（加算内訳） ・医療連携体制（39） ※要支援は不要  ・サービス提供体制Ⅰ （22）  ・認知症ケア（3） ※認知度Ⅲ以上のみ	25	1,200	700	1,400	4,216	130,696	
要介護1	764						4,266	132,249	
要介護2	800						4,308	133,549	
要介護3	823						4,335	134,380	
要介護4	840						4,355	134,994	
要介護5	858						4,376	135,644	

※1 別途、処遇改善加算Ⅰが11.1%相当・特定処遇改善加算が3.1%・ベースアップ支援加算2.3%が加算されます

※2 科学的介護推進体制加算として一月当たり40円加算されます。

※その他、医療費・日用品費・教養娯楽費等、個人にかかる費用は実費となります。

## 平面図



ところ 〒697-1331 島根県浜田市内村町365番地4

でんわ ☎（0855）26-0348

## アクセスマップ



浜田福祉ホームページ→在宅サービスでも詳細を見ることが出来ます。

お問い合わせや施設見学希望の方は、いつでもお気軽にご連絡下さい。

苦情受付窓口を設置しています。ご意見ご要望等なんなりとお申し出下さい。

